

# M-TEST

ARCHITEKTEN UND INNENARCHITEKTEN TESTEN HPL-OBERFLÄCHEN VON PFLEIDERER



Zur Oberfläche PrimeBoard gehört eine umfangreiche Auswahl aus über 180 Dekoren und zahlreichen Trägern. Der Farbverbund mit HPL-Produkten garantiert Planern eine besonders hohe Gestaltungsfreiheit.

**In unserer Material-Testreihe stellen wir Neuerungen vor, die von Innen-/Architektinnen und Innen-/Architekten kritisch beurteilt werden. Damit wollen wir Unternehmen und Hersteller in ihrem Bemühen unterstützen, ihre Produkte kontinuierlich auf die Tauglichkeit für diese Zielgruppe zu überprüfen. In dieser Ausgabe berichten wir unter anderem über die Oberfläche PrimeBoard von Pfeleiderer. Haben auch Sie Interesse, an den AIT-Testreihen teilzunehmen? Dann schreiben Sie bitte an [ait-dialog@ait-online.de](mailto:ait-dialog@ait-online.de).**

**In our AIT-serie Material Test we regularly present a new, architecturally relevant product, which is critically assessed and evaluated by architects and interior designers. We thus aim to support firms and manufacturer in their effort to continually verify the architectural suitability of their products or materials. In this issue we report on the surface PrimeBoard by Pfeleiderer. Would you like to participate too in one of our AIT-product tests? Then please contact [ait-dialog@ait-online.de](mailto:ait-dialog@ait-online.de).**

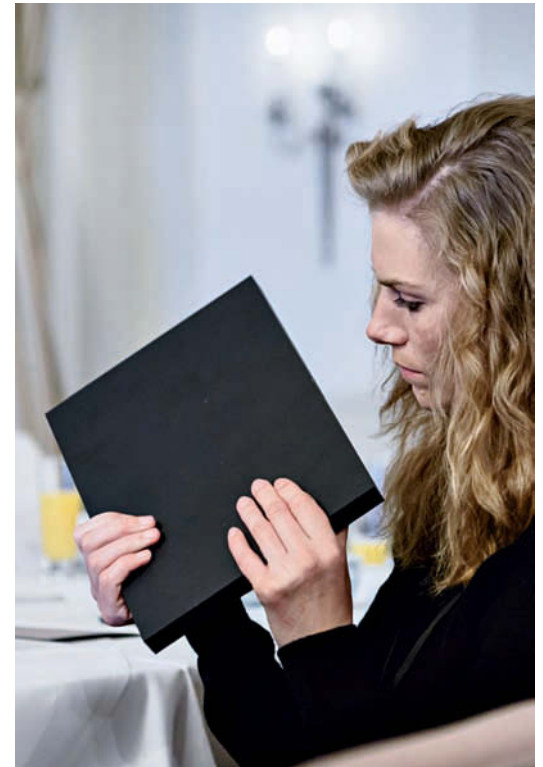
**A**uf Einladung von AIT-Dialog und Pfeleiderer, dem Hersteller hochwertiger Holzwerkstoffe aus Leutkirch im Allgäu, ging es für zwölf Innen-/Architektinnen und Innen-/Architekten zu zwei intensiven Workshop-Tagen in das älteste, bereits 1793 gegründete Seebad Deutschlands und Europas – nach Heiligendamm. Vor der anregenden Kulisse der Ostsee setzten sich die Teilnehmer in Vorträgen und Arbeitsgruppen mit dem Thema „Oberflächen und Strukturen“ auseinander und debattierten über neue Anwendungsfelder und Techniken insbesondere unter dem Gesichtspunkt aktueller Themen wie dem Klimawandel, Recycling oder Vorfertigung. Darüber hinaus präsentierten Experten des internationalen Holzwerkstoffherstellers Pfeleiderer ihr vielseitiges Portfolio an Dekoren, Farben und Strukturen. Der eigentliche Fokus allerdings lag vielmehr auf den Materialien PrimeBoard und Compact HPL und ihren Anwendungsmöglichkeiten im Außenbereich und an der Fassade sowie im konstruktiven Holzbau. Hier konnten sich die Architekten zum Beispiel von der Vielseitigkeit von PrimeBoard überzeugen: Planer können aus über 180 Dekoren und zahlreichen Trägermaterialien wählen und profitieren durch den Farbverbund mit HPL-Oberflächen von einer maximalen Gestaltungsfreiheit für hochwertige Architektur und Innenausbau. Lesen Sie hier eine Auswahl der Bewertungen:



Stefan Brommler führte in das Pfleiderer Produktportfolio ein.



Sofia Daniilidou von Kunst + Herbert begutachtet die Oberflächen ...



... ebenso wie Jana Vieregge von Wolfgramm Architekten.



Anschließend gab es die Gelegenheit, sich untereinander intensiv über das Gezeigte auszutauschen.



Allgemeines Fazit: ein informativer Nachmittag, der ganz im Zeichen der Oberflächenpotenziale stand.

**Sabrina Voecks, Joi Design, Hamburg**

„Mich haben die neuen Produktreihen X-Treme und PrimeBoard besonders positiv beeindruckt. Die Potenziale, die das Material durch seinen durchgefärbten harten Kern bietet, sind neu und unglaublich charmant. Hier haben wir etwa die Möglichkeit, in das Material hineinzufräsen oder es zu hinterleuchten.“

**Jana Vieregge, Wolfgramm Architekten, Hamburg**

„Vor allem die Spezialoberflächen haben mich überzeugt und werden sich bei zukünftigen Projekten bestimmt immer wieder in Erinnerung rufen.“

**Eva Fölting, BAID Architekten, Hamburg**

„Die Produktpalette mit matten Oberflächen und Farbtiefe überzeugt. Dabei beachtet Pfleiderer sowohl gestalterische als auch technische Ansprüche.“

**Marcel Besau, Studio Besau-Marguerre, Hamburg**

„Der Diskurs von Original versus nachahmende Materialien bleibt kontrovers. Beim PrimeBoard MDF Schwarz Natur XT entsteht wiederum ein authentisches Material, das in puncto Verarbeitung und Einsatz eine Sonderrolle einnimmt.“

**Kim Bobsin, Seel Bobsin Partner, Hamburg**

„Die Oberflächen überzeugen in puncto Haptik und Wertigkeit und lassen sich gut kombinieren. Wünschenswert wäre noch etwas mehr gestalterischer Spielraum für Storys und Überraschungen.“

**Marvin Bratke, GBL Graft Brand Lab, Berlin**

„Ich bin sehr zufrieden mit der Organisation, dem Angebot und der Produktübersicht. Der Hersteller konnte auch auf architekturbezogene Thematiken eingehen.“

**Sabine Krumrey, b-k-i Brandherm + Krumrey, Hamburg**

„Die Oberflächen bieten eine große Vielfalt und umfangreiche Möglichkeiten – diese müssen von den Planern zum Teil erst noch entdeckt werden.“

**Martina Bauer, Barkow Leibinger, Berlin**

„Neben den stetigen Weiterentwicklungen liegt großes Potenzial in immer neuen Farbnuancen.“

**Sofia Daniilidou, Kunst + Herbert, Hamburg**

„Bei den Innenraumprodukten könnte ich mir auch gekrümmte Oberflächen vorstellen.“

**Thomas Vietzke, Vietzke & Borstelmann, Hamburg**

„Das Zusammentreffen hat Gespräche provoziert. Einige der geäußerten Ideen wirken nachhaltig und werden sich bestimmt im Material niederschlagen.“