

## Skysuiten im Park Inn by Radisson Berlin

The logo for 'Skysuiten BERLIN' features a stylized cloud icon above the word 'Skysuiten' in a blue, sans-serif font, with 'BERLIN' in a smaller, brown, sans-serif font below it.

[www.parkinn-berlin.de](http://www.parkinn-berlin.de)

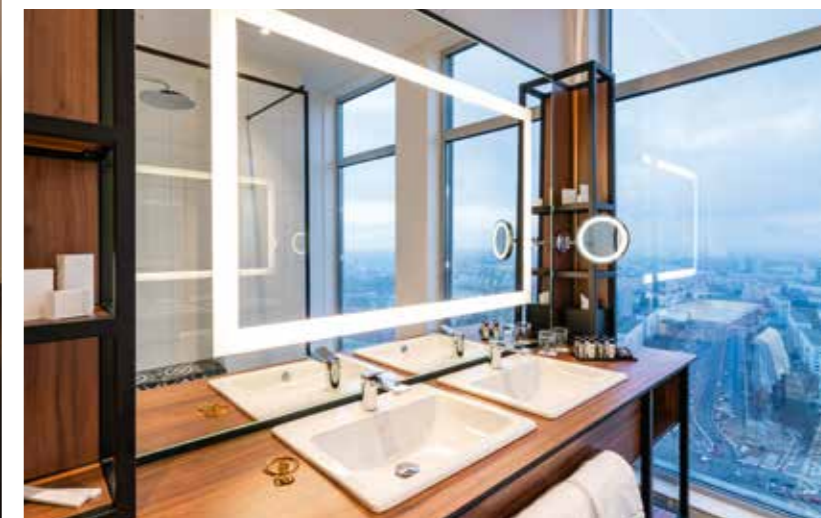
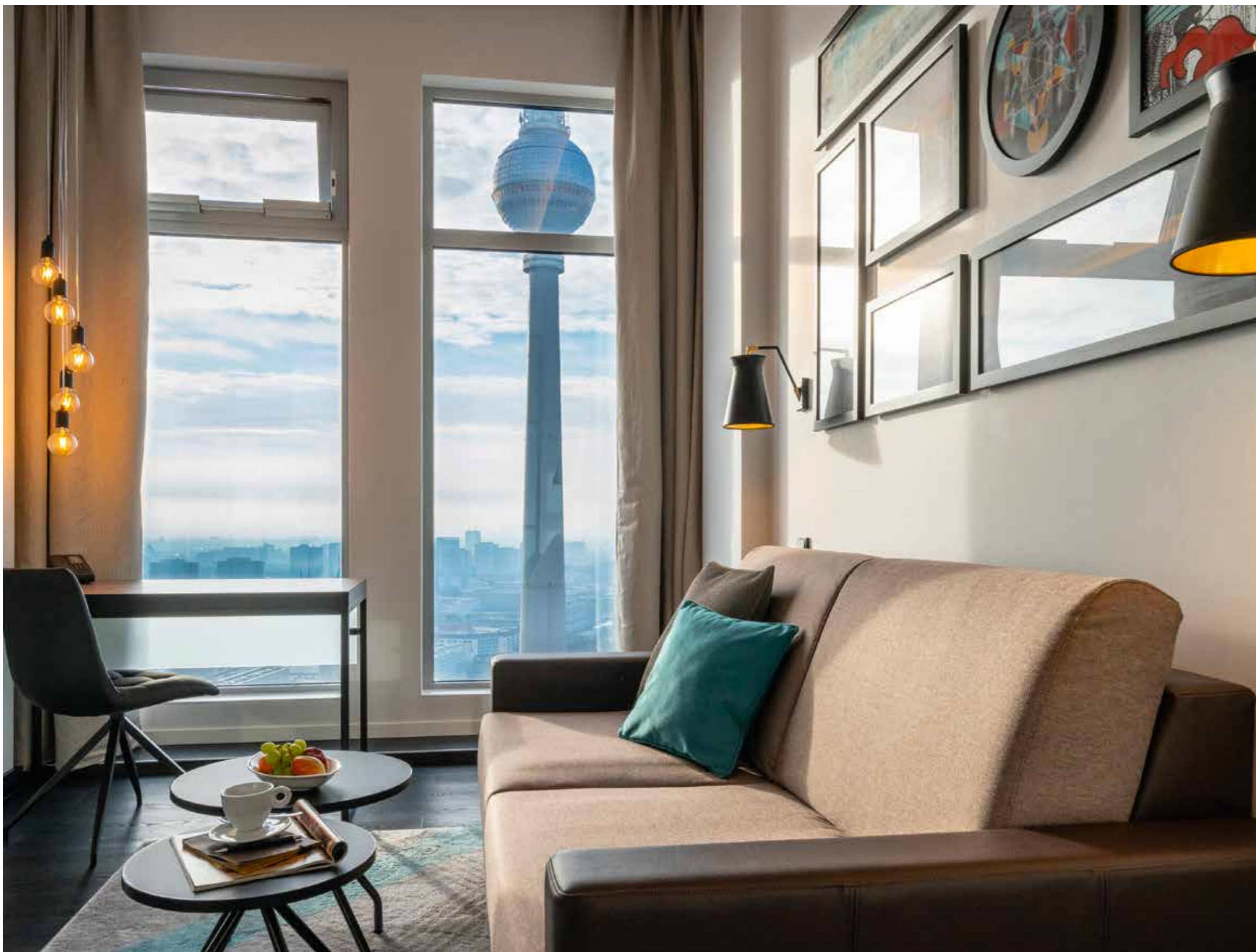
Park Inn by Radisson Berlin  
Alexanderplatz 7  
D-10178 Berlin  
tel: +49 30 2389-0  
fax: +49 30 2389-4305  
mail: [info@parkinn-berlin.com](mailto:info@parkinn-berlin.com)

### Fakten

- | 16 neue komfortable Skysuiten für jeweils 2 Personen von 45 bis 57 m<sup>2</sup> und mit 3,20 m Raumhöhe in der 37. Etage des Park Inn Hotels am Alexanderplatz – teilweise mit Regendusche oder Badewanne |
- | Neue Executive Frühstückslounge mit freigelegtem, restauriertem Kunstwerk aus DDR-Zeiten |
- | Innenarchitektur: JOI-Design Innenarchitekten A D joehnk + partner mbB, Hamburg, [www.JOI-Design.com](http://www.JOI-Design.com) |

### Sinnliches

- | Luxus pur erleben in zentraler Panoramalage am Alexanderplatz in 110 Metern Höhe neben dem Fernsehturm – im zweitgrößten Hotel Deutschlands und höchsten Hotel in Berlin |
- | Skysuiten mit bodentiefen Panoramafenstern |
- | Check-in & Check-out mit der brandneuen EVENT Hotels App |
- | Frühstücksbuffet in der Sky Lounge und Snack am Nachmittag inklusive / kostenfreies WLAN |
- | Kostenfreier Zugang zur Dachterrasse und zum Fitnessbereich |
- | Spa & Wellness im Gezer Spa |





Endloser Komfort hoch über Berlin – die exklusiven Skysuiten in der 37. Etage des Hotels Park Inn by Radisson eröffnen dank bodentiefer Panoramafenster einen imposanten Ausblick in 110 Metern Höhe über die deutsche Bundeshauptstadt.

## Ausblick der Superlative über die Dächer von Berlin

Mit den neuen Skysuiten setzt das Park Inn by Radisson Berlin am Alexanderplatz auf Exklusivität, Design und Service der höchsten Klasse. In der 37. Etage und in 110 Metern Höhe bieten die höchsten Suiten in ganz Berlin dank bodentiefer Panoramafenster einen unvergesslichen Ausblick auf die faszinierende und pulsierende Hauptstadtmetropole.

eschlafen, aufwachen, arbeiten, relaxen oder auch baden mit diesem „Traumblick“ über die deutsche Hauptstadt hat schon was. Die Skysuiten in der 37. Etage im Park Inn Berlin bieten genau das. Die lichtdurchfluteten, großzügigen und modernen Räume, die von 45 m<sup>2</sup> bis 57 m<sup>2</sup> reichen und über eine Deckenhöhe von 3,20 Metern verfügen, vereinen wohnen, arbeiten und entspannen in einem – und das auf höchstem Niveau.

Durch ein durchdachtes Raumdesign wurden innerhalb der Suiten verschiedene Bereiche geschaffen, sodass man als Gast viel mehr als nur die Übernachtung aus seinem Aufenthalt zieht. „Die Weite und der Blick sind für uns entscheidend. Hier wohnen die Gäste autark, haben eine eigene Frühstückslounge. Wer möchte, braucht mit dem restlichen Hotel nichts zu tun zu haben“, sagt Jürgen Gangl, Gene-

ral Manager im Park Inn Berlin.

Vom Bett schweift der Blick durch die bodentiefen Fenster über die Skyline Berlins. Da die Suiten die höchsten in Berlin sind, stört nichts die atemberaubende Aussicht. Die „cosy“ Sofaecke lädt zum morgendlichen Kaffee mit Blick auf den Alex, Berlins berühmten Fernsehturm, oder zum Relaxen und Filmschauen am Abend ein. Und wenn die Pflicht doch zwischendurch mal ruft, ist für einen richtigen Arbeitsplatz gesorgt – auch von hier blickt man über die faszinierende Stadt und wird durch die positive Ausstrahlung und den relaxten Chic des Ambientes, gepaart mit dem extremen Höhenunterschied zum „Getümmel“ auf den Straßen, fühlt man sich im 37. Stock wie losgelöst von der pulsierenden Metropole und kommt schnell zur Ruhe. Die hellen und leichten Farben, die filigrane Formführung, die

einen Hauch von Bauhaus wieder aufleben lässt, die ganz zart verspielten Details und das wohnliche, moderne Interieur vermitteln ein Gefühl der Leichtigkeit und Geborgenheit. Hier lässt sich die Zeit anhalten und man entflieht dem Alltag für einen Moment.

Im Badezimmer setzt sich das großzügige Feeling weiter fort: Hochwertiges und modernes Interieur und die bodentiefe Fensterfront laden zu einem privaten Wellnesserlebnis ein. So genießt der Gast völlig ungeniert eine Dusche oder ein Schaumbad in der frei stehenden Wanne, denn hier ist man aufgrund der Höhe vor neugierigen Blicken sicher. Blau-weiße Fliesen und Blumen verleihen der eigentlichen „Nasszelle“ einen wohnlichen Charakter und laden den Gast dazu ein, auch mal einen Moment länger auf der Bank in der ebenerdigen Regendusche oder in der Badewanne zu

verweilen und den Blick über Berlin zu genießen.

Zum Frühstück treffen sich die Gäste der 16 Skysuiten in dem für sie exklusiven Frühstücksraum. In der Executive Frühstückslounge wurde während der Renovierungsmaßnahmen ein Kunstwerk aus DDR-Zeiten von 1971 freigelegt, welches die Innenarchitekten von JOI-Design kurzerhand in ihr Konzept mit einwebten. Es besteht aus neun Wandteilen mit farbigen gebrannten Fliesen mit auffälliger Reliefstruktur. Die beiden Künstlerinnen konnten ausfindig gemacht und somit die Kunstwerke restauriert werden. So haben die Innenarchitekten neben der Entwicklung des Designs der luxuriösen Suiten auch noch ein Lächeln auf die Gesichter der mittlerweile 75- und 76-jährigen Künstlerinnen zaubern können.

Das kreative Team des führenden europäischen Designstudios JOI-Design gestaltet mit erfahrenen Innenarchitekten, Architekten, Ingenieuren, Grafikern und Produktdesignern einzigartige sowie zeitgemäße und maßgeschneiderte Konzepte. Der enge Austausch mit dem Auftraggeber sowie der Ansporn nach einer optimalen und nachhaltigen Lösung für das individuelle Projekt stehen dabei stets im Vordergrund.



**G + H Leder**  
Kompetenz durch Erfahrung

Echtes Möbel- / Polsterleder der Spitzenklasse für den Hotel- und Gastronomiebereich!

Sie planen Objekte in denen Leder verarbeitet wird? Fordern Sie unseren kostenlosen Musterkatalog (ca. 150 Farben sofort ab Lager lieferbar, Sonderfarben auf Anfrage) an!

G+H Leder GmbH, Robert-Bosch-Str. 4, D-48691 Vreden, Tel. +49 (0)2564 97447, info@guh-leder.de, www.guh-leder.de